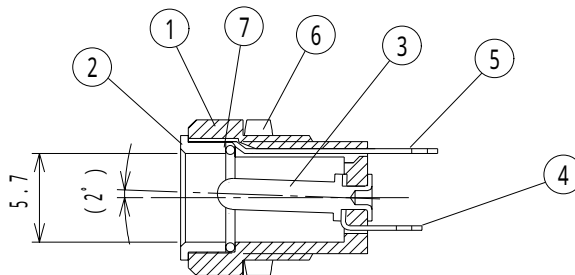
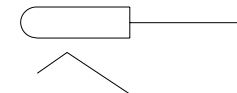


仕様
SPECIFICATION

1. 定格: MJ-14SR=DC12V 0.5A
Rating: MJ-15SR=DC12V 1A
2. 絶縁抵抗: DC500V/100MΩ以上。
Insulation resistance:
DC500V/100MΩMIN.
3. 耐電圧: AC500V 1分間。
Withstand voltage:
AC500V 1minute.
4. 接触抵抗: 30mΩ以下
Contact resistance:
30mΩ MAX
5. 本製品はRoHS対応品とする。
This product is corresponding to RoHS.



回路
CIRCUIT



	A部	適合プラグ MATE PLUG
MJ-14SR	2.0	5.5 X 2.1
MJ-15SR	2.35	5.5 X 2.5

LET	PART NAME	MATERIAL	QTY	FINISH	NOTE	TOLERANCE	SCALE	DATE	DESING	DRAW	INSPE	APRO
7	CONTACT コンタクトパネ	PBW	1	Ni		±0.3	2/1	06/7/4	K.S	N.I		M.K
6	NUT 6角ナット	STEEL	1	Ni								
5	TERMINAL B ラグ B	BSR t=0.3	1	Ni		MODEL		QTY	PART NAME	DC JACK DCバワージャック		
4	TERMINAL A ラグ A	BSR t=0.3	1	Ni		型式			品名	MJ-14SR,15SR		
3	PIN ピン	BSBM	1	Ni		MATERIAL				DRAW.NO	MJ14SR	
2	RING リング	BSBM	1	Ni		材質				図番		
1	BODY ホルダー	PA	1			FINISH						
						処理			MARUSHIN ELECTRIC MFG.CO.,LTD.			